

## Stratégie de groupes

- Permet d'imposer à des ordinateurs ou à des utilisateurs des configurations
- 2 types de stratégies:
  - Stratégies locales : propre à un ordinateur
  - Stratégies non locales: s'appuient sur Active Directory

### **Stratégie locale:**

gérée par l'outil « stratégie de sécurité locale »

Stockée dans `%systemRoot%\System32\GroupPolicy`

la stratégie locale est écrasée par les stratégies non locales.

### **Stratégies non locales:**

s'appuie sur active directory.

Une stratégie non locale consiste à définir un objet de stratégie de groupe et à le lier à un ou plusieurs conteneur (site, domaine, unité d'organisation).

On peut ainsi appliquer des paramètres identiques à plusieurs conteneurs.

On peut désactiver l'application de paramètres à un conteneur en détruisant le lien sans détruire l'objet GPO. On peut les réactiver en recréant le lien. Ainsi, on ne perd tout le travail de configuration réalisé sur l'objet GPO.

- **Un objet GPO peut être lié à plusieurs conteneurs**
- **Un conteneur peut être lié à plusieurs objets GPO**

## Paramètres contrôlés

- **Modèle d'administration:** paramètres basé sur le registre
- **Sécurité:** paramètres de sécurité locale, de site, domaine ou UO
- **Installation des logiciels**
- **Scripts:** démarrage/arrêt d'ordinateur ou de session utilisateur
- **Redirections de dossiers**

**Modèles d'administration:** paramètres s'appuyant sur le registre configurant les paramètres d'application (proxy internet explorer), la présentation des sessions utilisateurs, le comportement des services système.

**Sécurité:** configuration des options de sécurité locale, de domaine, de site. Par exemple: stratégie de sécurité des contrôleurs de domaine pour autoriser un utilisateur à ouvrir une session sur un contrôleur de domaine

**installation des logiciels:** gestion centralisée de la mise à jour des logiciels

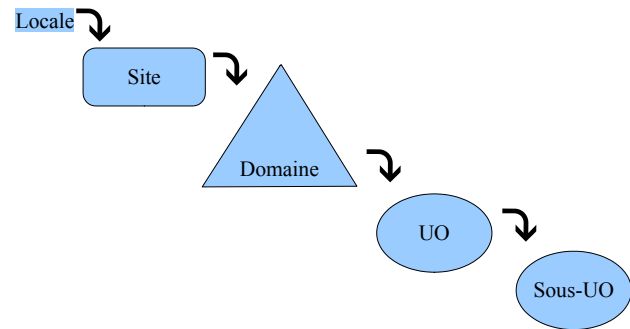
**Scripts:** scripts exécutés à l'ouverture ou à la fermeture de session utilisateur, scripts exécuté au démarrage ou à l'arrêt de l'ordinateur

**Redirection de dossiers:** rediriger les dossiers de l'utilisateur (Mes Documents, ...) sur le réseau. Permet à un utilisateur de voir ses dossiers quelque soit la machine sur laquelle il travaille.



## Ordre d'applications des stratégies de groupes

- Héritage cumulatif des paramètres



## Conflits entre GPOs

- Les paramètres de la dernière GPO sont appliqués :
  - Ordre d'application via l'héritage
  - Ordre d'application des GPOs liés à même conteneur.
- Dans un GPO, paramètres de l'ordinateur prioritaires sur ceux de l'utilisateur

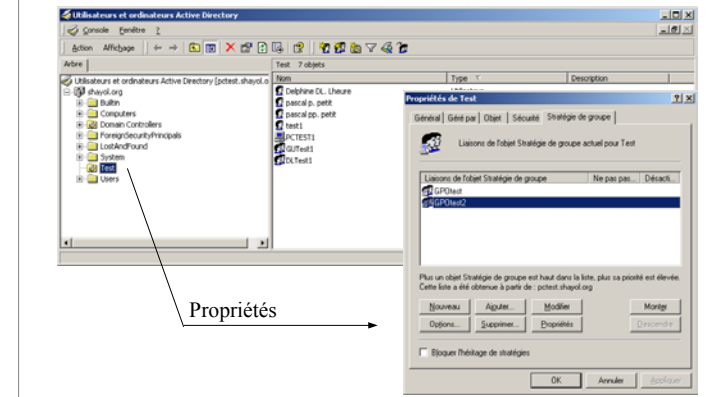
Puis +sieurs diapo avec des exemples (cf ENI par 310ss)

## Application des objets stratégie de groupe

- Paramètres utilisateurs: à l'ouverture de session
- Paramètre ordinateur: au démarrage de l'ordinateur
- Actualisation toutes les 90 mn (+/- 30mn)
- Actualisation toutes les 5 mn sur les contrôleurs de domaine
- Forcer l'actualisation: scedit /refreshpolicy ...

Scedit /refreshpolicy machine\_policy ou Scedit /refreshpolicy user\_policy

## Création d'un objet stratégie de groupe



## Bibliographie

- Kit de ressource technique tome 6
- « Active Directory, les services d'annuaires windows 2000 » de V. Cottin, édition ENI